

Memorial Descritivo

Modelo: Pump Station

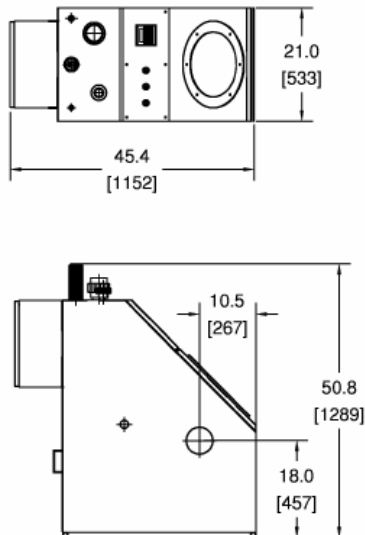
Marca: satisloh

DESCRIÇÃO/ESPECIFICAÇÃO TÉCNICA / APLICAÇÃO / COMPOSIÇÃO:

Equipamento: SISTEMA DE BOMBEAMENTO DE DETRITOS DE LENTES OFTÁLMICAS E FLUIDOS REFRIGERANTES.

Descrição: SISTEMA DE BOMBEAMENTO DE DETRITOS DE LENTES OFTÁLMICAS E FLUIDOS REFRIGERANTES, APLICAÇÃO: SISTEMA MICROSEPARADOR, FUNÇÃO: TODOS OS DETRITOS DE LENTES E FLUIDOS REFRIGERANTES SÃO BOMBEADOS DO GERADOR DE SUPERFÍCIES POR MEIO DE UM TUBO PLÁSTICO PARA O SEPARADOR DE CAVACOS OU CONJUNTO COMPACTADOR REMOTO. COMPOSTO DE: BOMBA DE AÇO INOXIDÁVEL E CARÇAÇA; INVÓLUCRO DE AÇO FABRICADO COM TAMPA DE ACESSO PARA RECUPERAÇÃO DE LENTES; PAINEL DE CONTROLE PLC; SISTEMA DE CONTROLE DE NÍVEL AUTOMÁTICO; VÁLVULA AUTOMÁTICA PARA TUBULAÇÃO DE ALIMENTAÇÃO; VÁLVULA AUTOMÁTICA PARA TUBULAÇÃO DE DESCARGA.

Dimensões:



Potência:

208VAC, 7A, 60 HZ, 3 fases

400VDC, 4A, 50 HZ, 3 fases

Ar Comprimido:

60 PSI @ 1 SCFM

4.2 bar @ 28 l/m

Foto:

